

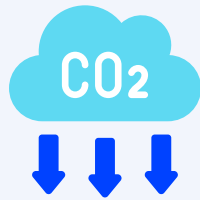
2025可持续发展报告摘要

环境

珍视地球家园，致力于将业务对环境的影响降至最低。



气候



40%

范围1及范围2温室气体绝对排放量相对2018年减少40%



48%

核心业务用电量来自可再生能源

水资源

2%

较2018年基准水耗用率下降2%



100%¹

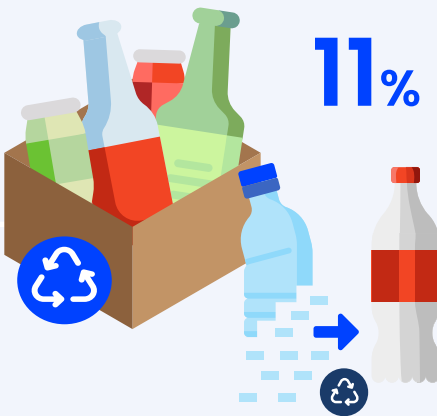
生产设施完成水源脆弱性评估



包装和废弃物

>99%

初级包装在技术上可回收



11%

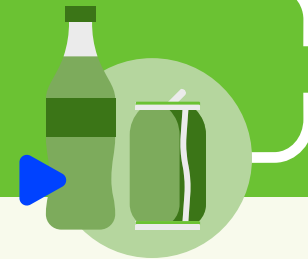
初级包装中的再生材料占比为11%

91%

中国内地生产设施的废弃物转化率

产品

致力于确保产品能够满足消费者、客户及合作伙伴的需求和期望。



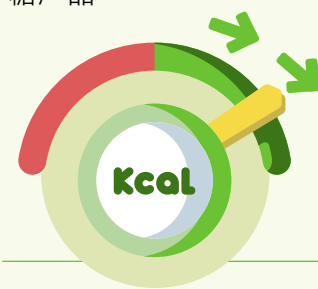
产品选择

59%

香港特区所售饮料（按销量计算）为低糖或无糖产品

≥50%

我们在台湾地区、越南和泰国提供的饮料中，超过50%（按口味计算）为低糖或无糖产品



44%

无糖和低糖产品在我们美国市场全线可口可乐产品总销量之占比

采购

14,000+ 项

项采购活动通过统一数字化采购平台（GEP SMART）管理



38%

中国内地经核实符合可口可乐公司可持续农业原则（PSA）的原料种植面积按年增长

6,500+ 台

台新一代节能冰柜现已在泰国投入使用



我们

关爱员工，以及我们业务所在社区的每一个人



员工

强化安全治理：增设首席安全官职级



67%

总事故率较2018年下降

22%

损失工时事故率同比改善



33%

经理及以上职位中的女性占比³

社区²

7.6 小时

每名员工平均志愿服务时长，志愿服务总时长超过332,000小时



5,700万 港元
现金捐款

185,000 箱

饮料（价值逾1,100万港元）实物捐赠

注释：除非另有说明，上述绩效指标不包括TNCC及美国太古可口可乐。

¹不包含新厂房。 ²包括TNCC及美国太古可口可乐。 ³此指标不适用于SCCU。